

京都市内水ハザードマップ

東山区・下京区



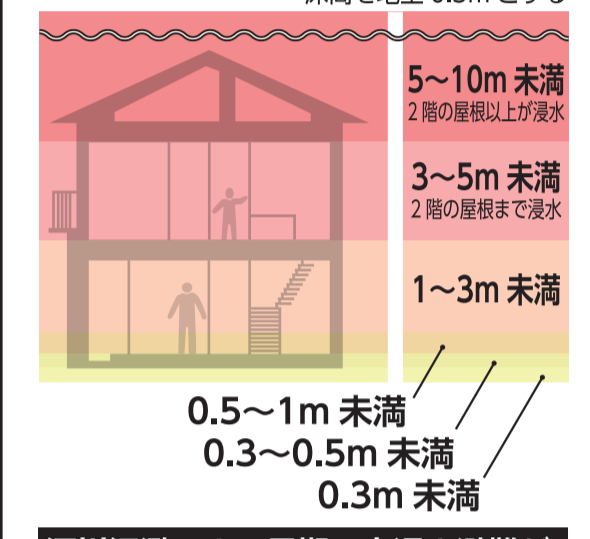
この地図は、水防法で規定された下水道等が、想定される最大規模の降雨*により氾濫した場合の浸水の深さなどを表しています。

*想定される最大規模の降雨量 (147 mm / 1 時間)

凡例

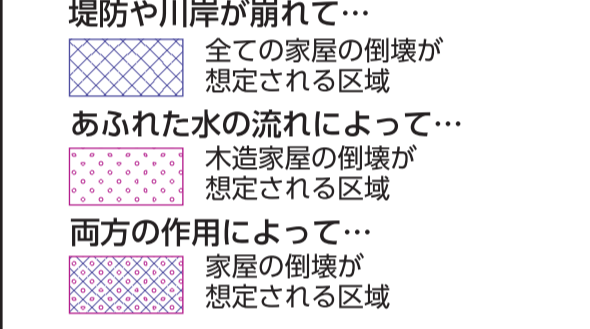
雨水出水浸水想定区域

想定される最大の浸水の深さ

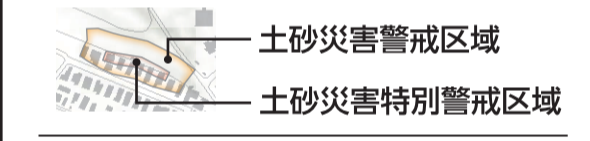


河川氾濫による早期の立退き避難が必要な区域

(家屋の倒壊が想定される区域)

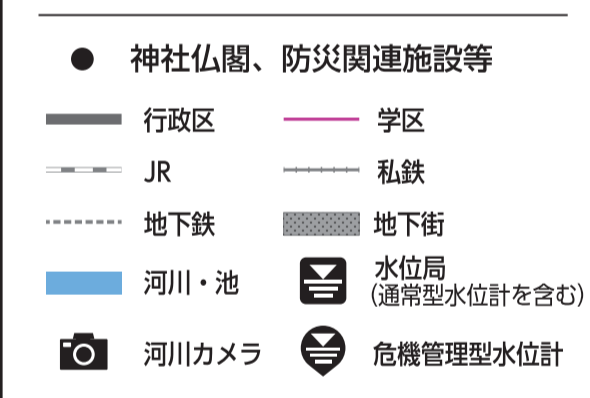


土砂災害警戒区域



アンダーパス

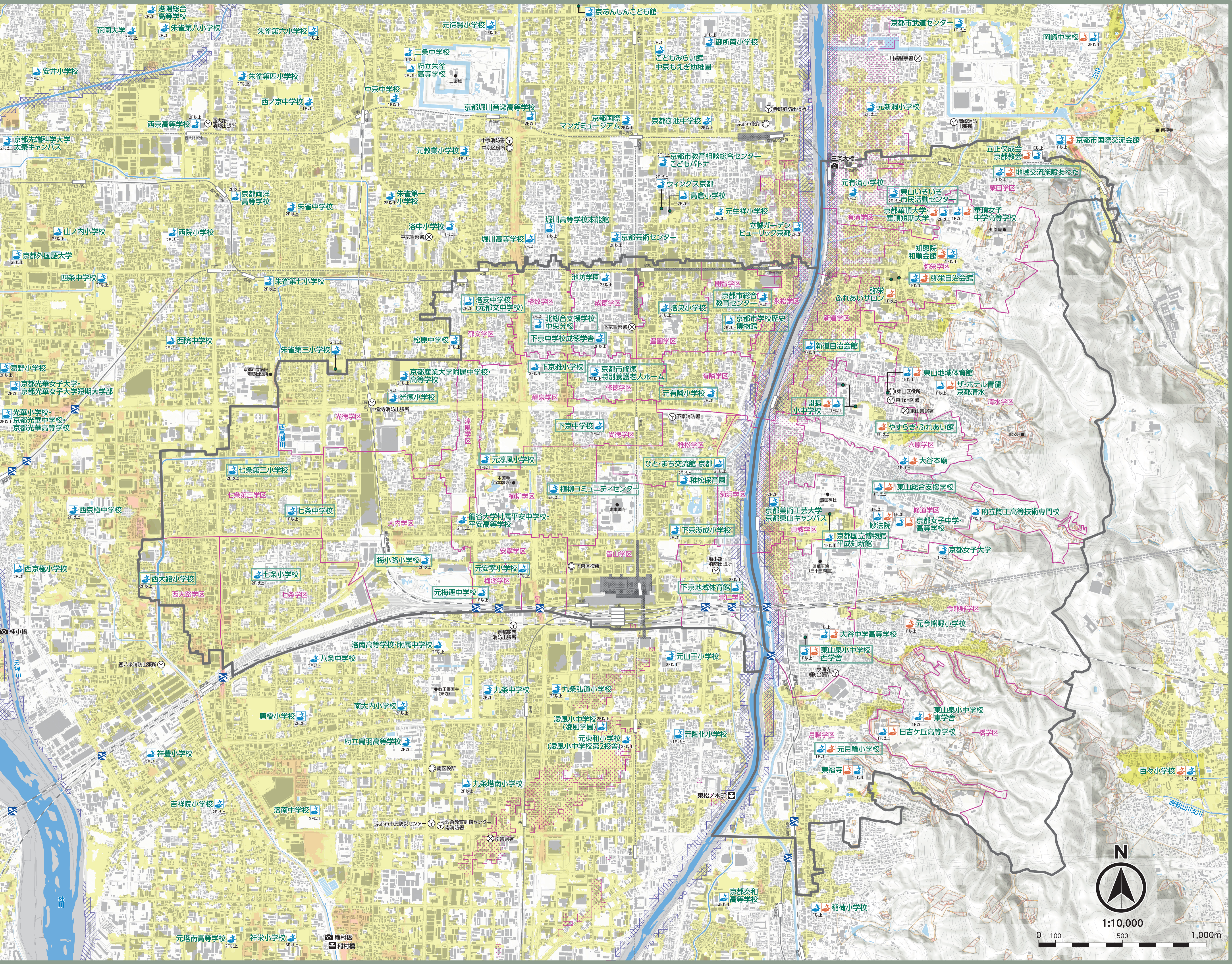
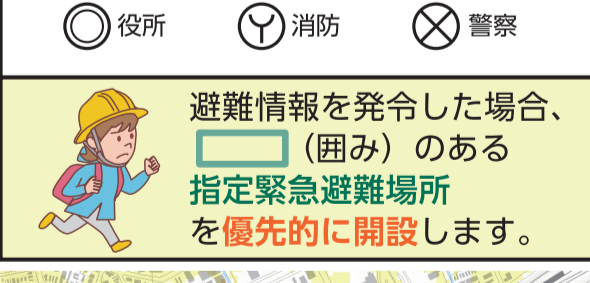
周囲の地面よりも低く、冠水しやすい道路



指定緊急避難場所



防災拠点



1:10,000
0 100 500 1,000m